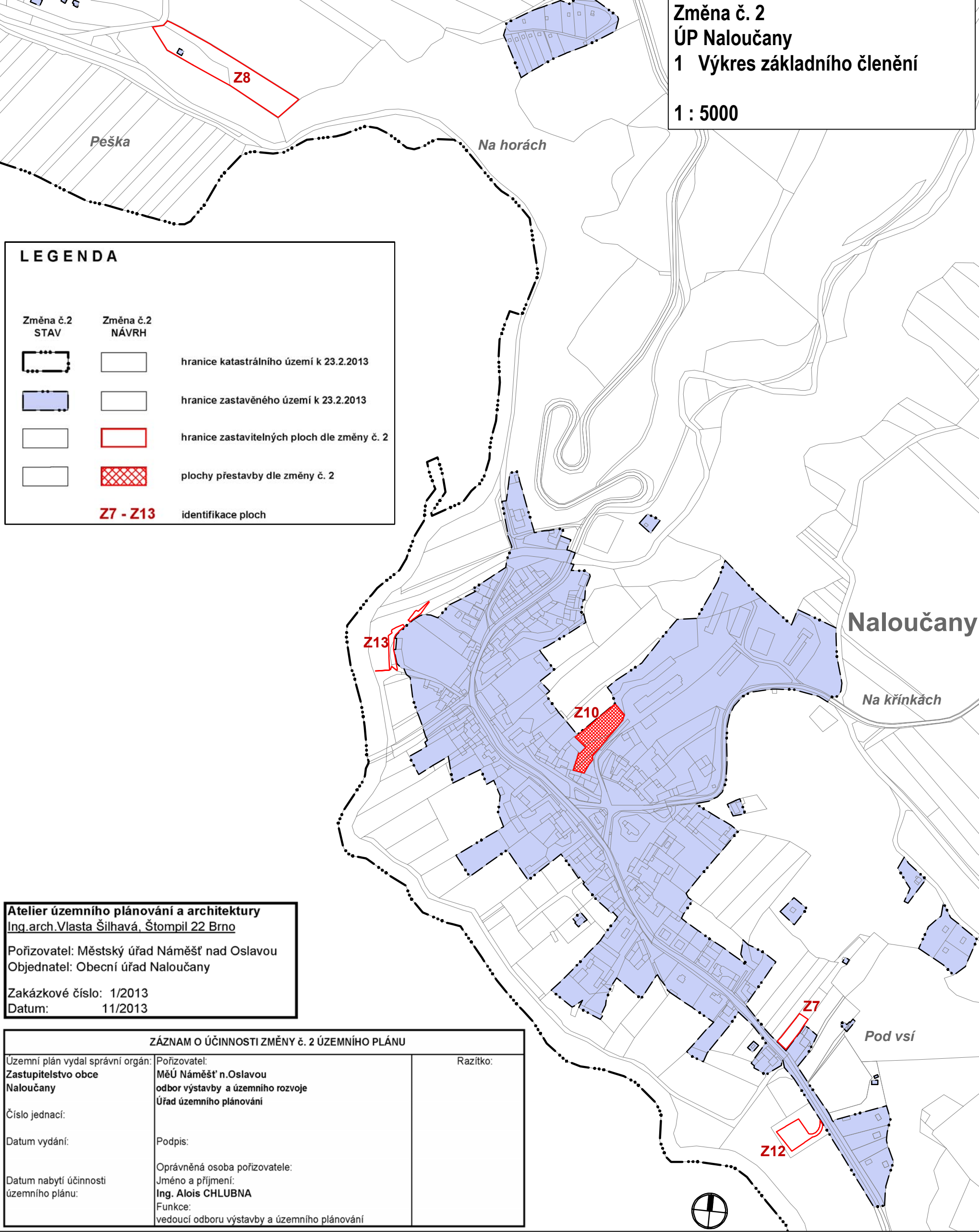


**Změna č. 2
ÚP Naloučany
1 Výkres základního členění**

1 : 5000



LEGENDA

Změna č.2 STAV	Změna č.2 NÁVRH	
		hranice katastrálního území k 23.2.2013
		hranice zastavěného území k 23.2.2013
		hranice zastavitelných ploch dle změny č. 2
		plochy přestavby dle změny č. 2
Z7 - Z13		identifikace ploch

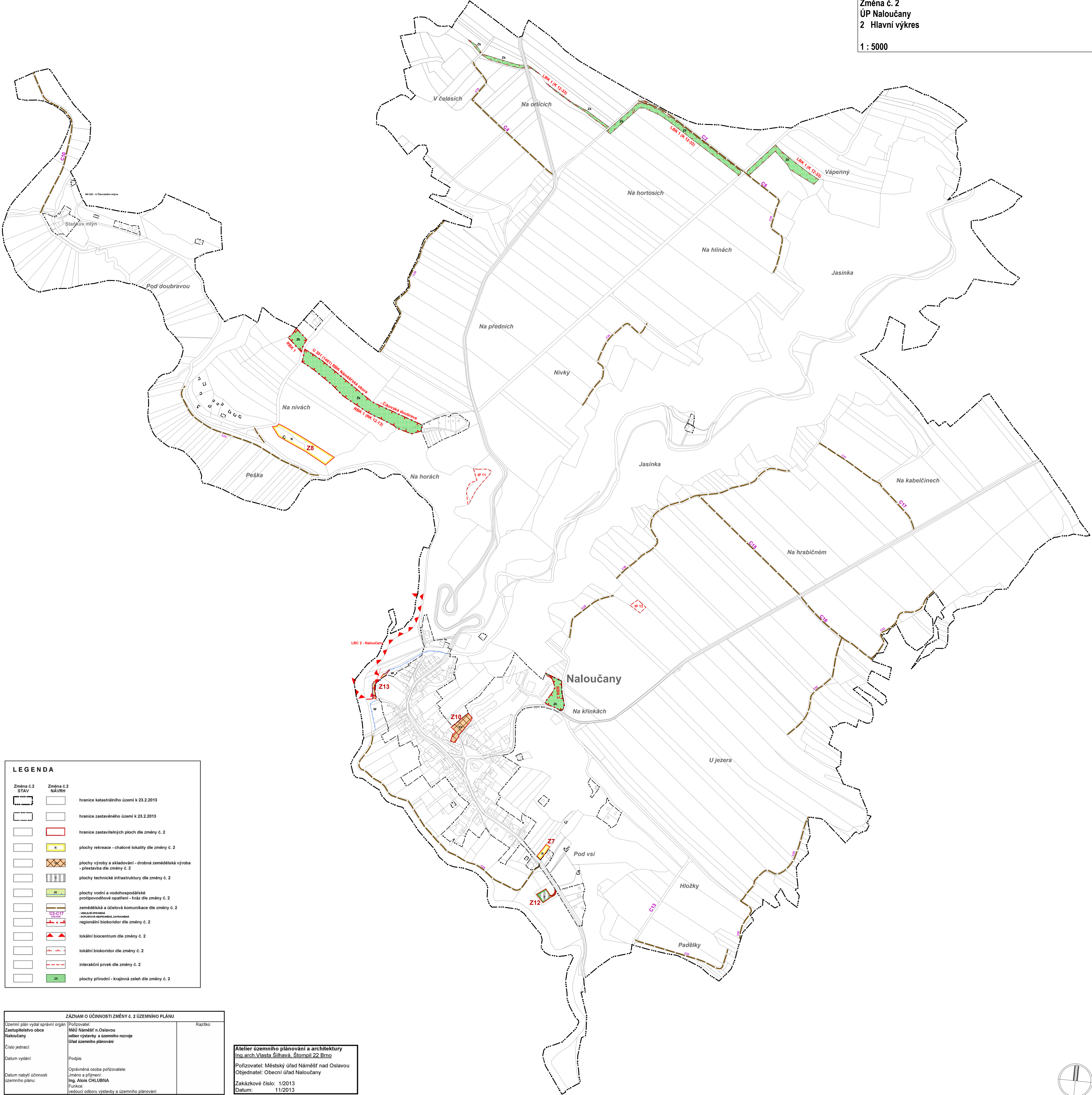
Atelier územního plánování a architektury
Ing.arch.Vlasta Šilhavá, Štompil 22 Brno

Pořizovatel: Městský úřad Náměšť nad Oslavou
Objednatel: Obecní úřad Naloučany

Zakázkové číslo: 1/2013
Datum: 11/2013

ZÁZNAM O ÚČINNOSTI ZMĚNY č. 2 ÚZEMNÍHO PLÁNU

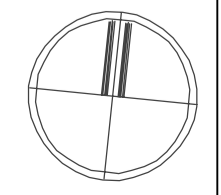
Územní plán vydal správní orgán: Zastupitelstvo obce Naloučany	Pořizovatel: MěÚ Náměšť n.Oslavou odbor výstavby a územního rozvoje Úřad územního plánování	Razítko:
Číslo jednací:	Podpis:	
Datum vydání:	Oprávněná osoba pořizovatele: Jméno a příjmení: Ing. Alois CHLUBNA	
Datum nabytí účinnosti územního plánu:	Funkce: vedoucí odboru výstavby a územního plánování	



Změna č.2 STAV	Změna č.2 NÁVRH	
		hranice katastrálního území k 23.2.2013
		hranice zastavěného území k 23.2.2013
		hranice zastavitelných ploch dle změny č. 2
		plochy rekreace - chatové lokality dle změny č. 2
		plochy výroby a skladování - drobná zemědělská výroba - přestavba dle změny č. 2
		plochy technické infrastruktury dle změny č. 2
		plochy vodní a vodohospodářské protipovodňové opatření - hráz dle změny č. 2
		zemědělská a účelová komunikace dle změny č. 2
		- vodní přírodní - vodní nádrž, vodní nádrž, zadržovací nádrž
		regionální biokoridor dle změny č. 2
		lokální biocentrum dle změny č. 2
		lokální biokoridor dle změny č. 2
		interakční prvek dle změny č. 2
		plochy přírodní - krajinná zeleň dle změny č. 2

ZÁZNAM O ÚČINNOSTI ZMĚNY Č. 2 ÚZEMNÍHO PLÁNU		
Územní plán vydal správní orgán: Zastupitelstvo obce Naloučany	Pořizovatel: MÚÚ Náměstí n. Oslavou odbor výstavby a územního rozvoje Úřad územního plánování	Razítko:
Číslo jednací:	Podpis:	
Datum vydání:	Oprávněná osoba pořizovatele: Jméno a příjmení: Ing. Alois CHLUBNA Funkce: vedoucí odboru výstavby a územního plánování	
Datum nabytí účinnosti územního plánu:		

Atelier územního plánování a architektury
 Ing. arch. Vlasta Šilhavá, Štompil 22 Brno
 Pořizovatel: Městský úřad Náměstí nad Oslavou
 Objednatel: Obecní úřad Naloučany
 Zakázkové číslo: 1/2013
 Datum: 11/2013



Změna č. 2
ÚP Naloučany
3 Hlavní výkres
koncepce technické infrastruktury
1 : 2000

Naloučany

Na křínkách

LEGENDA

Změna č.2
STAV

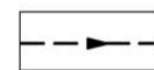
Změna č.2
NÁVRH



dešťová kanalizace dle změny č. 2



splašková kanalizace dle změny č. 2



tlaková kanalizace dle změny č. 2



čistírna odpadních vod dle změny č. 2



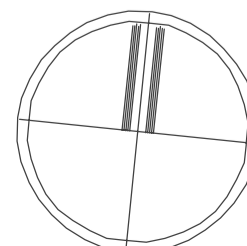
čerpací stanice dle změny č. 2



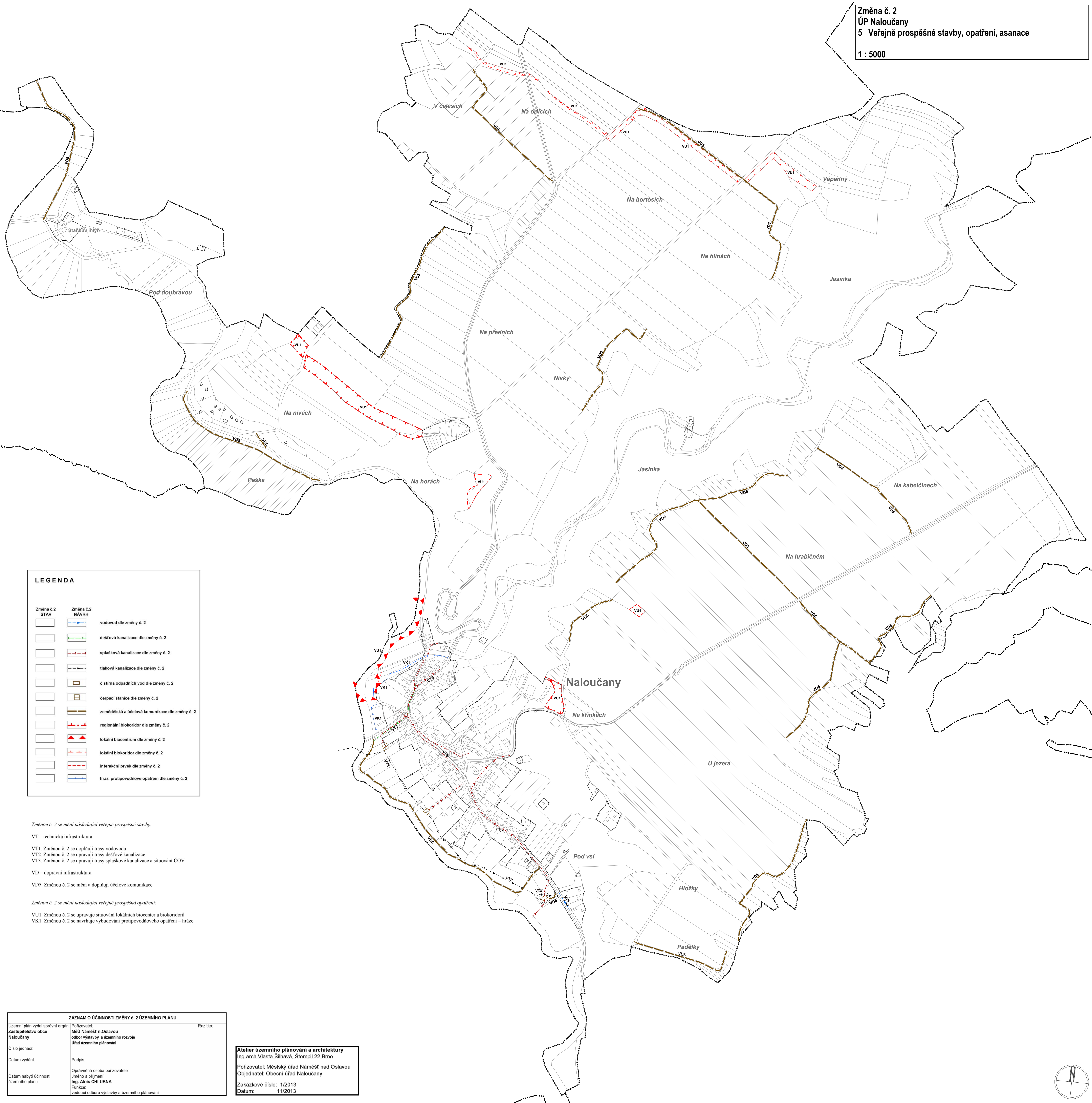
vodovod dle změny č. 2

ZÁZNAM O ÚČINNOSTI ZMĚNY č. 2 ÚZEMNÍHO PLÁNU		
Územní plán vydal správní orgán: Zastupitelstvo obce Naloučany	Pořizovatel: MěÚ Náměst' n.Oslavou odbor výstavby a územního rozvoje Úřad územního plánování	Razítko:
Číslo jednací:	Podpis:	
Datum vydání:	Oprávněná osoba pořizovatele: Jméno a příjmení: Ing. Alois CHLUBNA Funkce: vedoucí odboru výstavby a územního plánování	
Datum nabytí účinnosti územního plánu:		

Atelier územního plánování a architektury
Ing.arch.Vlasta Šilhavá, Štompil 22 Brno
 Pořizovatel: Městský úřad Náměst' nad Oslavou
 Objednatel: Obecní úřad Naloučany
 Zakázkové číslo: 1/2013
 Datum: 11/2013



Pod vsí



LEGENDA

Změna č.2 STAV	Změna č.2 NÁVRH	
		vodovod dle změny č. 2
		dešťová kanalizace dle změny č. 2
		splásková kanalizace dle změny č. 2
		taková kanalizace dle změny č. 2
		čistírna odpadních vod dle změny č. 2
		čerpací stanice dle změny č. 2
		zemědělská a účelová komunikace dle změny č. 2
		regionální biokoridor dle změny č. 2
		lokální biocentrum dle změny č. 2
		lokální biokoridor dle změny č. 2
		interakční prvek dle změny č. 2
		hráz, protipovodňové opatření dle změny č. 2

Změnou č. 2 se mění následující veřejně prospěšné stavby:

VT – technická infrastruktura

VT1. Změnou č. 2 se doplňují trasy vodovodu
 VT2. Změnou č. 2 se upravují trasy dešťové kanalizace
 VT3. Změnou č. 2 se upravují trasy spláskové kanalizace a situování ČOV

VD – dopravní infrastruktura

VDS. Změnou č. 2 se mění a doplňují účelové komunikace

Změnou č. 2 se mění následující veřejně prospěšná opatření:

VU1. Změnou č. 2 se upravuje situování lokálních biocenter a biokoridorů
 VK1. Změnou č. 2 se navrhuje vybudování protipovodňového opatření – hráze

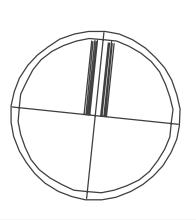
ZÁZNAM O ÚČINNOSTI ZMĚNY č. 2 ÚZEMNÍHO PLÁNU

Územní plán vydal správní orgán: Zastupitelstvo obce Naloučany	Pořizovatel: MěÚ Náměstí n. Oslavou odbor výstavby a územního rozvoje úřad územního plánování	Razítko:
Číslo jednací:	Podpis:	
Datum vydání:	Oprávněná osoba pořizovatele: Jméno a příjmení: Ing. Alois CHLUBNA	
Datum nabytí účinnosti územního plánu:	Funkce: vedoucí odboru výstavby a územního plánování	

Atelier územního plánování a architektury
 Ing. arch. Vlasta Šilhavá, Štompil 22 Brno

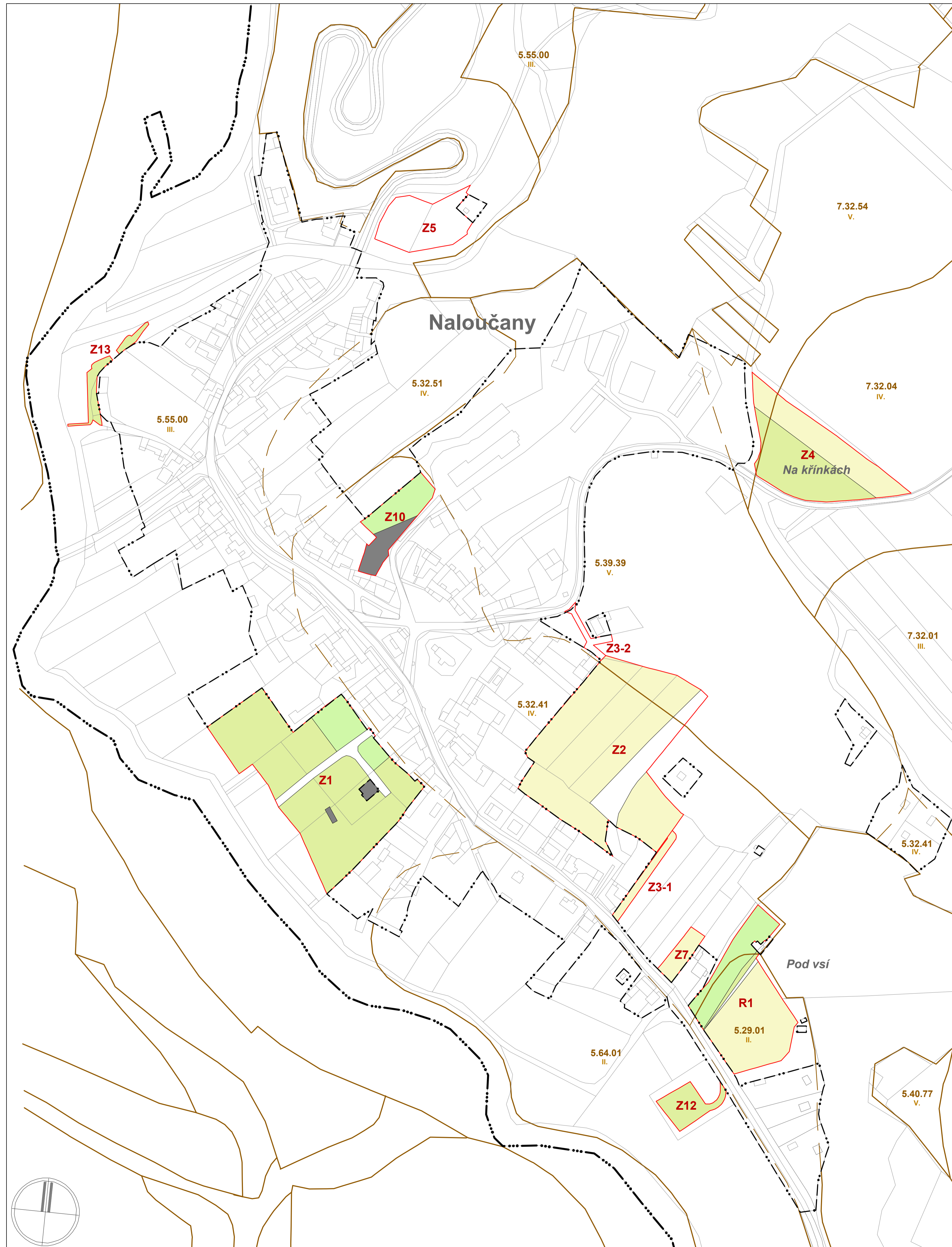
Pořizovatel: Městský úřad Náměstí nad Oslavou
 Objednatel: Obecní úřad Naloučany

Zakázkové číslo: 1/2013
 Datum: 11/2013



Změna č. 2 ODŮVODNĚNÍ ÚP Naloučany

Výkres předpokládaného záboru ZPF

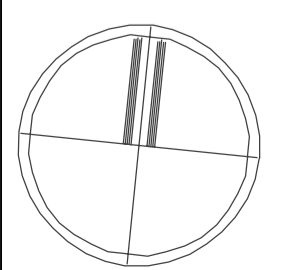


	LOKALITA PŘEDPOKLÁDANÉHO ZÁBORU ZPF
	HRANICE ZASTAVITELNÝCH PLOCH DLE ZMĚNY Č. 2
	ZASTAVĚNÉ PLOCHY
	ORNÁ PŮDA
	TRVALÝ TRAVNÍ POROST
	SADY, ZAHRADY
	OSTATNÍ PLOCHY, NEZEMĚDĚLSKÉ POZEMKY
	HRANICE KATASTRÁLNÍHO ÚZEMÍ K 23.2.2013
	HRANICE ZASTAVĚNÉHO ÚZEMÍ K 23.2.2013
	ROZHRANÍ BPEJ (V EXTRAVILÁNU)
	ROZHRANÍ BPEJ (V INTRAVILÁNU)
	OZNAČENÍ BPEJ
	TŘÍDA OCHRANY ZEMĚDĚLSKÉ PŮDY

1 : 2000

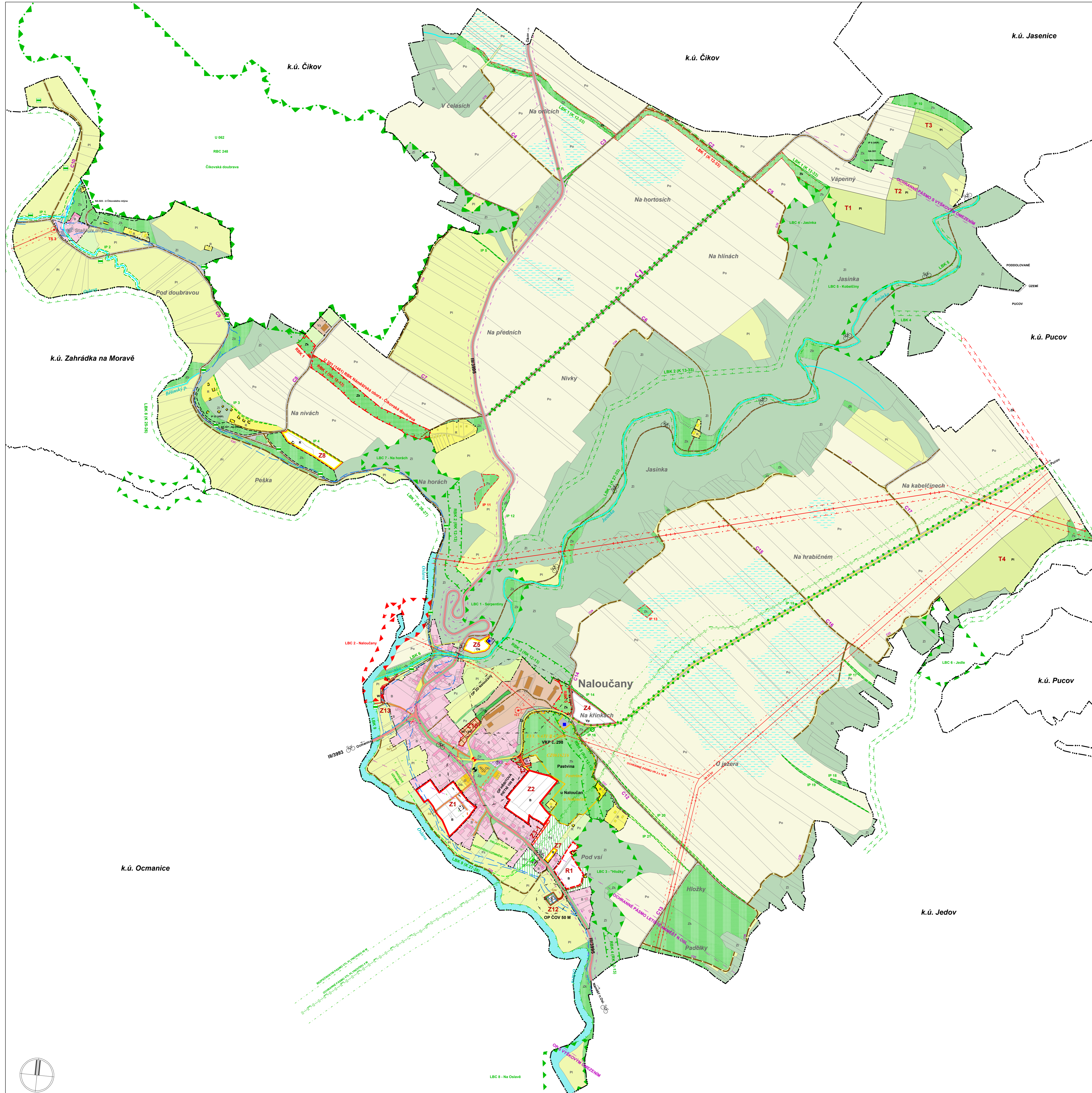
Atelier územního plánování a architektury
Ing. arch. Vlasta Šilhavá, Štompil 22 Brno
Pořizovatel: Městský úřad Náměstí nad Oslavou
Objednatel: Obecní úřad Naloučany
Zakázkové číslo: 1/2013
Datum: 11/2013

6



Změna č. 2 ODŮVODNĚNÍ ÚP Naloučany

Koordinační výkres



STABILIZ. PLOCHY	PLOCHY ZMĚN	ÚZEMNÍ REZERVY	
[Symbol]	[Symbol]	[Symbol]	PLOCHY BYDLENÍ - VENKOVSKÉ
[Symbol]	[Symbol]	[Symbol]	OBJEKTY K ASANACI
[Symbol]	[Symbol]	[Symbol]	OBJEKTY PAMÁTKOVĚ CHRÁNĚNÉ
[Symbol]	[Symbol]	[Symbol]	PLOCHY OBČANSKÉHO VYBAVENÍ
[Symbol]	[Symbol]	[Symbol]	PLOCHY OBČANSKÉHO VYBAVENÍ - HRBITOV
[Symbol]	[Symbol]	[Symbol]	PLOCHY OBČANSKÉHO VYBAVENÍ - SPORT
[Symbol]	[Symbol]	[Symbol]	PLOCHY REKREACE - CHATOVÉ LOKALITY
[Symbol]	[Symbol]	[Symbol]	PLOCHY VÝROBY A SKLADOVÁNÍ - PRŮMYŠLOVÁ VÝROBA
[Symbol]	[Symbol]	[Symbol]	PLOCHY VÝROBY A SKLADOVÁNÍ - DROBNÁ ZEMĚDĚLSKÁ VÝROBA
[Symbol]	[Symbol]	[Symbol]	PLOCHY VÝROBY A SKLADOVÁNÍ - DROBNÁ ZEM. VÝROBA - PŘESTAVBA
[Symbol]	[Symbol]	[Symbol]	PLOCHY ZEMĚDĚLSKÉ - LOUKY, PASTVINY
[Symbol]	[Symbol]	[Symbol]	PLOCHY ZEMĚDĚLSKÉ - ZAHRADY A SADY
[Symbol]	[Symbol]	[Symbol]	PLOCHY ZEMĚDĚLSKÉ - ORNÁ PŮDA
[Symbol]	[Symbol]	[Symbol]	PLOCHY ZEMĚDĚLSKÉ - DROBNÁ DRŽBA
[Symbol]	[Symbol]	[Symbol]	PLOCHY LESNÍ
[Symbol]	[Symbol]	[Symbol]	PLOCHY ZELENÉ - VEŘEJNÉ
[Symbol]	[Symbol]	[Symbol]	PLOCHY ZELENÉ - IZOLAČNÍ
[Symbol]	[Symbol]	[Symbol]	PLOCHY PŘÍRODNÍ - KRAJINNÁ ZELEN'
[Symbol]	[Symbol]	[Symbol]	PLOCHY ODVODNĚNÉ - MELIORACE
[Symbol]	[Symbol]	[Symbol]	PLOCHY TECHNICKÉ INFRASTRUKTURY
[Symbol]	[Symbol]	[Symbol]	PLOCHY VODNÍ A VODOHOSPODÁŘSKÉ - VODNÍ PLOCHY A TOKY
[Symbol]	[Symbol]	[Symbol]	PROTIPOVODŇOVÉ OPATŘENÍ - HRÁZ
[Symbol]	[Symbol]	[Symbol]	PLOCHY DOPRAVNÍ INFRASTRUKTURY - GARÁŽE A PARKOVIŠTĚ
[Symbol]	[Symbol]	[Symbol]	PLOCHY DOPRAVNÍ INFRASTRUKTURY - HROMADNÁ DOPRAVA

STAV	NAVŘH	
[Symbol]	[Symbol]	SILNICE III.TŘÍDY
[Symbol]	[Symbol]	MÍSTNÍ KOMUNIKACE
[Symbol]	[Symbol]	MANIPULAČNÍ PLOCHA DOPRAVY
[Symbol]	[Symbol]	ZKLIDNĚNÁ KOMUNIKACE
[Symbol]	[Symbol]	ZEMĚDĚLSKÁ A ÚČELOVÁ KOMUNIKACE
[Symbol]	[Symbol]	- HLAVNÍ
[Symbol]	[Symbol]	- VEDLEJŠÍ ZPĚVNĚNÁ
[Symbol]	[Symbol]	- DOPRAKOVÁ NEZPĚVNĚNÁ ZATRAVNĚNÁ
[Symbol]	[Symbol]	OCHRANNÉ PÁSMA LETIŠTĚ, O. P. VÝŠKOVÝM OMEZENÍM
[Symbol]	[Symbol]	OCHRANNÉ PÁSMA SILNICE
[Symbol]	[Symbol]	HLUKOVÉ PÁSMA SILNICE
[Symbol]	[Symbol]	ZASTÁVKA AUTOBUSU
[Symbol]	[Symbol]	VODOJEM, VODNÍ ZDROJ
[Symbol]	[Symbol]	VODNÍ TOK
[Symbol]	[Symbol]	HRANICE PÁSEM HYGIENICKÉ OCHRANY, ETICKÉ PÁSMA, OP ČOV (NAVŘH)
[Symbol]	[Symbol]	HRANICE ZÁPLAVOVÉHO ÚZEMÍ
[Symbol]	[Symbol]	HRANICE ZÁPLAVOVÉHO ÚZEMÍ - AKTIVNÍ ZÓNA
[Symbol]	[Symbol]	VEDENÍ VVN 110 kV
[Symbol]	[Symbol]	VEDENÍ VN 22 kV
[Symbol]	[Symbol]	OCHRANNÉ PÁSMA VEDENÍ VVN, VN
[Symbol]	[Symbol]	TRANSFORMAČNÍ STANICE
[Symbol]	[Symbol]	VTL PLYNOVOD
[Symbol]	[Symbol]	OCHRANNÉ A BEZPEČNOSTNÍ PÁSMA VTL PLYNOVODU
[Symbol]	[Symbol]	REGULAČNÍ STANICE VTL/STL PLYNOVODU
[Symbol]	[Symbol]	DÁLKOVÝ OPTICKÝ KABEL
[Symbol]	[Symbol]	HRANICE KATASTRÁLNÍHO ÚZEMÍ K 23.2.2013
[Symbol]	[Symbol]	HRANICE ZASTAVĚNÉHO ÚZEMÍ K 23.2.2013
[Symbol]	[Symbol]	HRANICE ZASTAVITELNÝCH PLOCH
[Symbol]	[Symbol]	ZASTAVITELNÉ PLOCHY DLE ZMĚNY Č. 2
[Symbol]	[Symbol]	PLOCHY PŘESTAVBY DLE ZMĚNY Č. 2
[Symbol]	[Symbol]	LINE BIOCHORY
[Symbol]	[Symbol]	EVROPSKY VÝZNAMNÁ LOKALITA SOUSTAVY NATURA 2000
[Symbol]	[Symbol]	REGIONÁLNÍ BIOCENTRUM
[Symbol]	[Symbol]	REGIONÁLNÍ BIOKORIDOR
[Symbol]	[Symbol]	LOKÁLNÍ BIOCENTRUM
[Symbol]	[Symbol]	LOKÁLNÍ BIOKORIDOR
[Symbol]	[Symbol]	INTERAKČNÍ PRVEK - PLOŠNÝ
[Symbol]	[Symbol]	INTERAKČNÍ PRVEK - ALEJ, STROMOŘADÍ
[Symbol]	[Symbol]	EVIDOVANÁ LOKALITA OCHRANY PŘÍRODY
[Symbol]	[Symbol]	VÝZNAMNÝ KRAJINNÝ PRVEK REGISTROVANÝ

Ochranné pásmo silnice III.tř. je 15 m od osy silnice.
Ochranné a provozní pásmo pro středně vodních toků a ploch je 6 m od střední osy.
Část správní území obce je situováno v ochranném pásmu radioaktivního zařízení Ministerstva obrany.
Ochranné pásmo anodového uzemnění: 1 m od okraje střešního kolektoru kabelu 4 m od technologických objektů.
Část rozvážného síťového interferenčního proudu od anodového uzemnění 100 m v rámci směry.

1 : 5000

Atelier územního plánování a architektury
Ing. arch. Vlasta Šilhavá, Štěpán 22 Brno
Pořizovatel: Městský úřad Náměstí nad Oslavou
Objednatel: Obecní úřad Naloučany
Zakázkové číslo: 1/2013
Datum: 11/2013

8